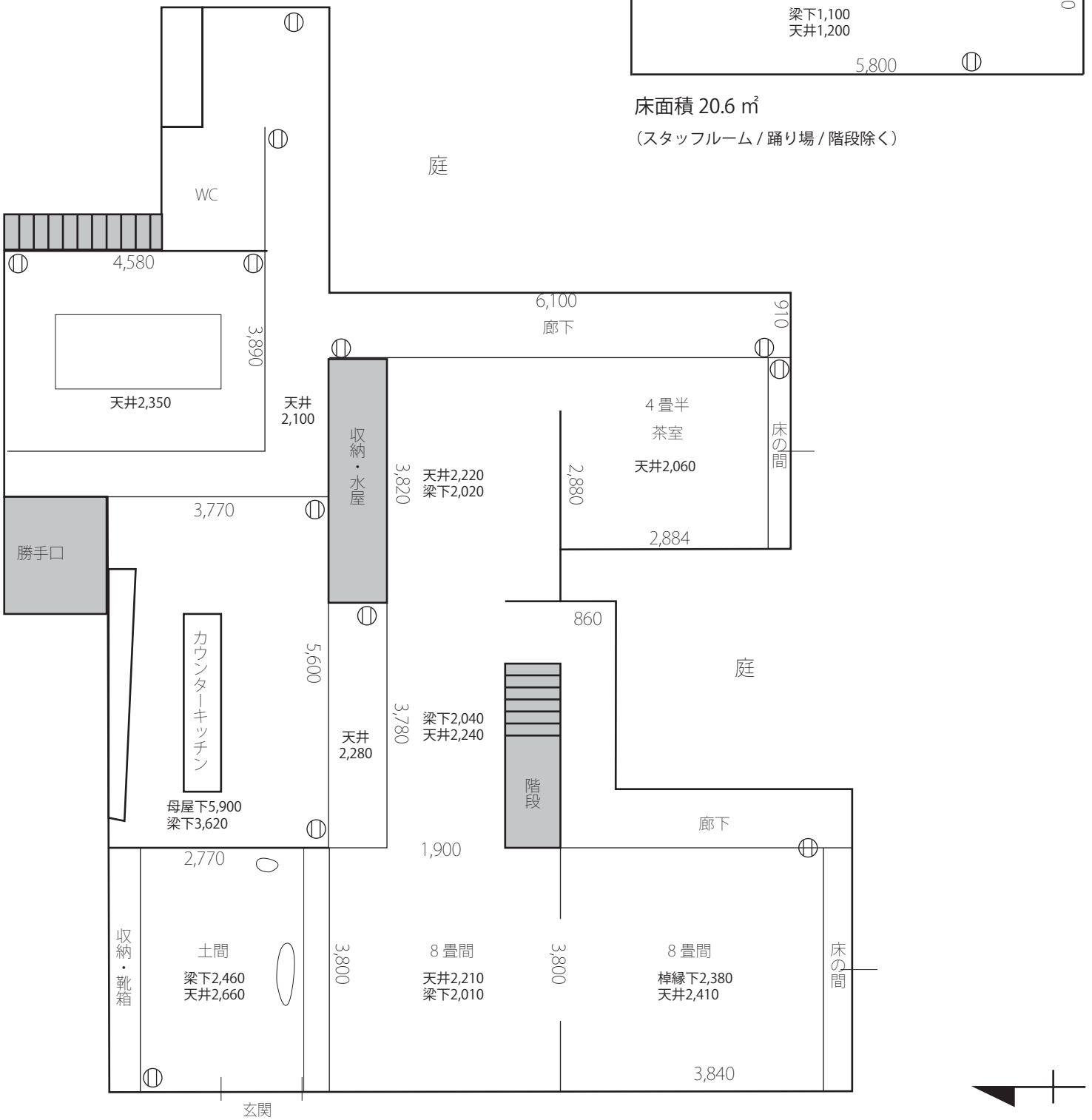


瑞雲庵母屋 1階 / 2階 (mm)

㊦ コンセント

築 100 年を超える木造の建造物です。
 微妙な歪みやズレが生じている箇所があります。
 数値はあくまでも目安としてお考えください。



床面積 20.6 m²
 (スタッフルーム / 踊り場 / 階段除く)

床面積 98.58 m²
 (勝手口 / 水屋 / 階段除く)

